



Alluminio, Bronzo,  
Ottone, Ghisa,  
Rame, Materie plastiche

### Prodotti:

- barre, profili, lastre di  
• alluminio • bronzo  
• ottone • ghisa  
• rame • termoplastici
- realizzazione particolari  
a disegno
- acquisto rottami  
e sfridi di lavorazione



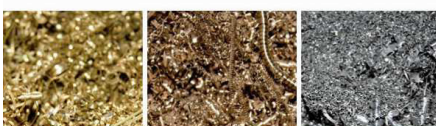
### Servizi:

- taglio a misura
- consegna merci  
settimanale
- vasta gamma di prodotti  
in pronta consegna
- assistenza e consulenza  
tecnica

### MUSOLA METALLI S.r.l.

Località Ca' Dell'Aglio, 21 int. 1  
37036 S. M. Buon Albergò - VR  
Tel.: 045.8799012 (4 linee r.a.)  
Fax: 045.8799061  
e-mail: info@musolametalli.it

[www.musolametalli.it](http://www.musolametalli.it)



## Avviso a tutta la Spettabile Clientela

### Oggetto: circolare informativa sul "SISTRI" sistema di controllo della tracciabilità dei rifiuti

Con il D.M. del 17.12.09 (integrato e modificato dal D.M. 15.02.2010), dal 14.01.10 e' entrato in vigore "SISTRI" un nuovo sistema che si propone di monitorare in tempo reale l'intero ciclo dei rifiuti attraverso una gestione informatizzata che prevede la sostituzione del formulario, del registro di carico/scarico e della dichiarazione annuale MUD con dispositivi elettronici quali chiavette usb e black box.

Questo sistema sarà gestito dal **comando carabinieri per la tutela dell'ambiente** e sarà interconnesso telematicamente con l'**ISPRA** (ist. superiore per la protezione e ricerca ambientale) che fornirà attraverso il **catasto telematico** i dati sulla produzione e gestione dei rifiuti alle **agenzie regionali e provinciali di protezione ambiente** in collaborazione con l'**albo nazionale dei gestori ambientali**.

L'obbligo di iscrizione al sistema e la relativa scadenza dipendono dal numero di dipendenti dell'impresa e dal tipo di attività svolta nella gestione dei rifiuti (produzione, recupero/smaltimento, trasporto, commercio, intermediazione....).

Dovrà pertanto essere valutata attentamente e caso per caso, la posizione aziendale in relazione all'obbligatorietà o meno alla adesione al sistema "SISTRI"

Esistono poi categorie di soggetti che possono aderire **su base volontaria, dopo il 12 Agosto 2010, vi invitiamo pertanto a non sottovalutare** questo nuovo sistema di controllo e a verificare attentamente la vostra appartenenza ad eventuali categorie specifiche.

**Musola Metalli srl** ha già provveduto all'iscrizione al "SISTRI", ed è autorizzata al recupero e trasporto dei Vostri rifiuti in rispetto alle normative vigenti, in tutta sicurezza per Voi e per l'ambiente, se ancora non l'avete fatto, richiedeteci un preventivo e non esitate a contattarci per chiarimenti e consigli sul corretto smaltimento dei rottami e delle torniture.

**Musola Metalli s.r.l.**